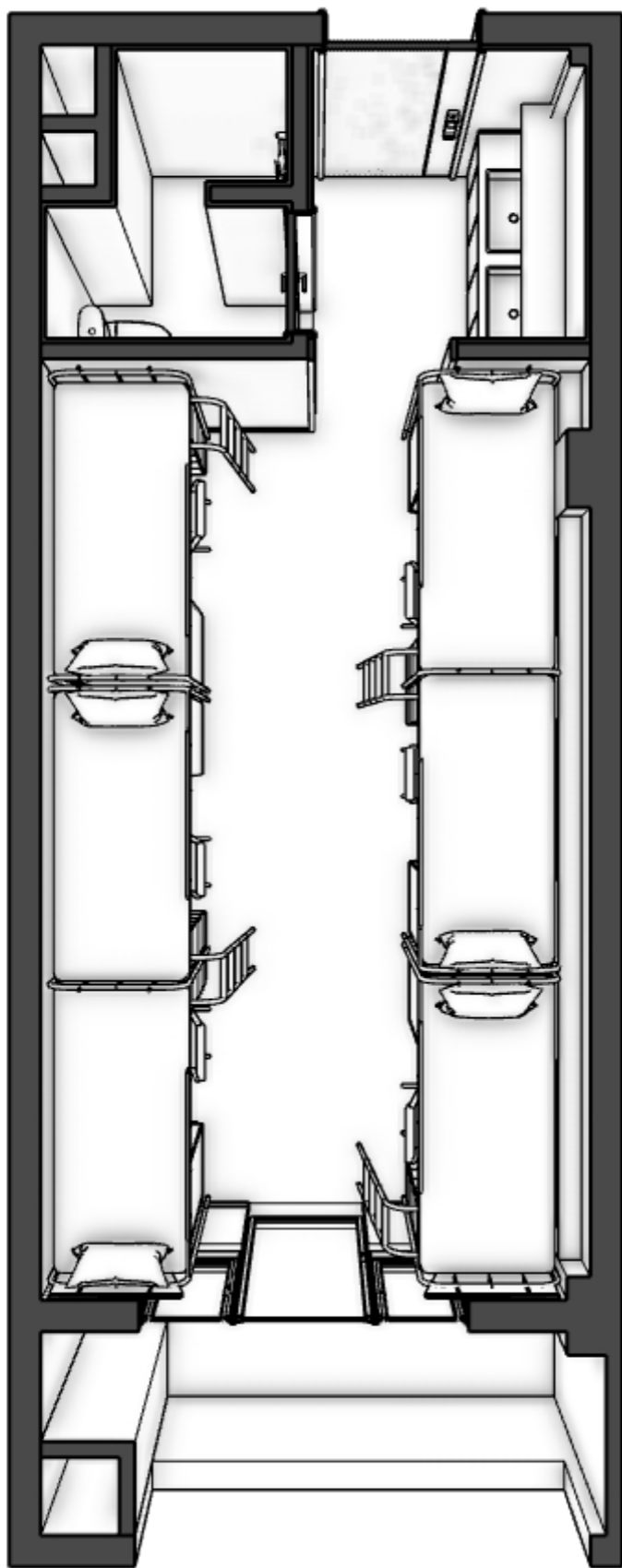


# 泰职院宿舍四改六改造方案-20250101

2025.01.01

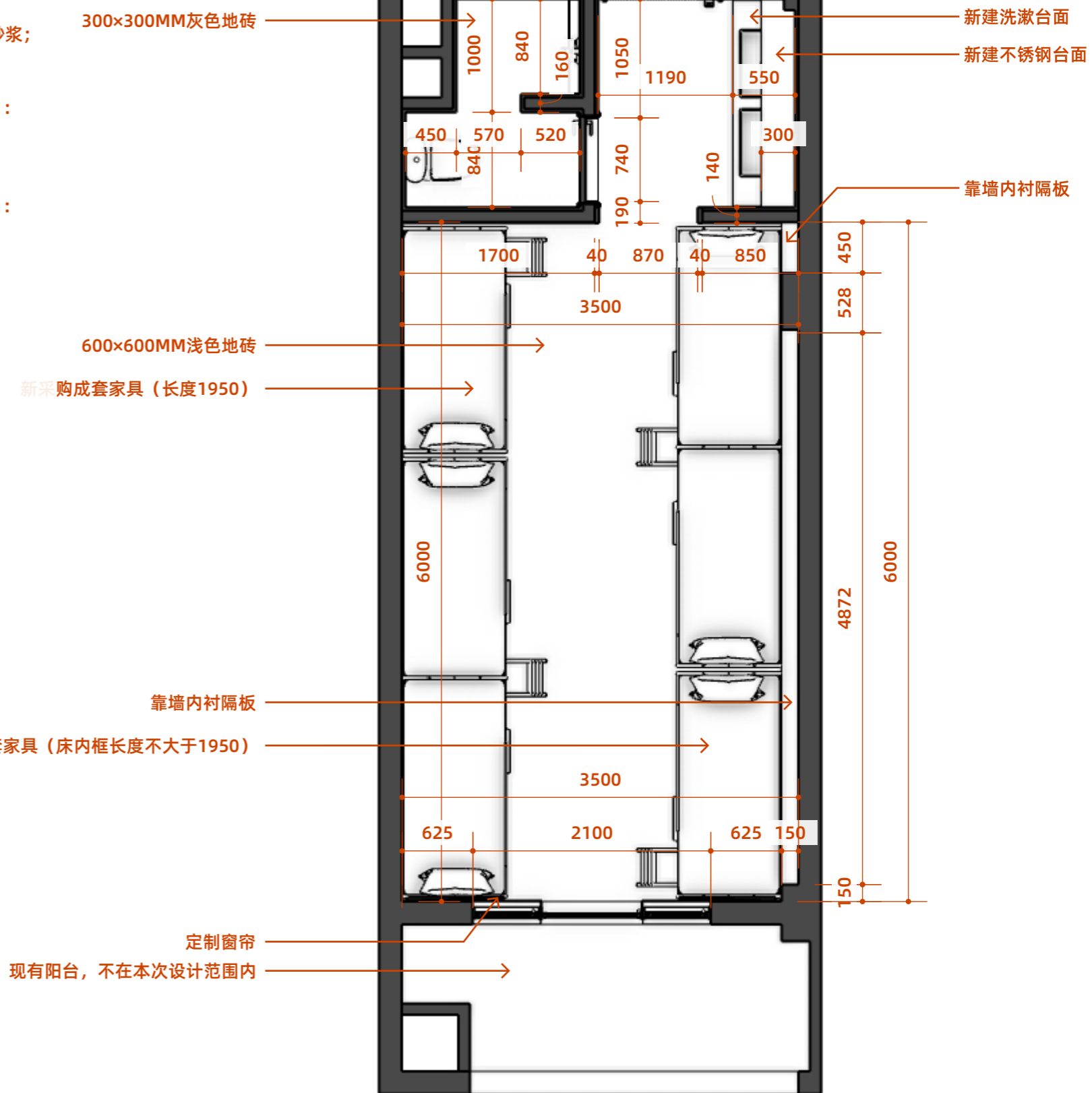


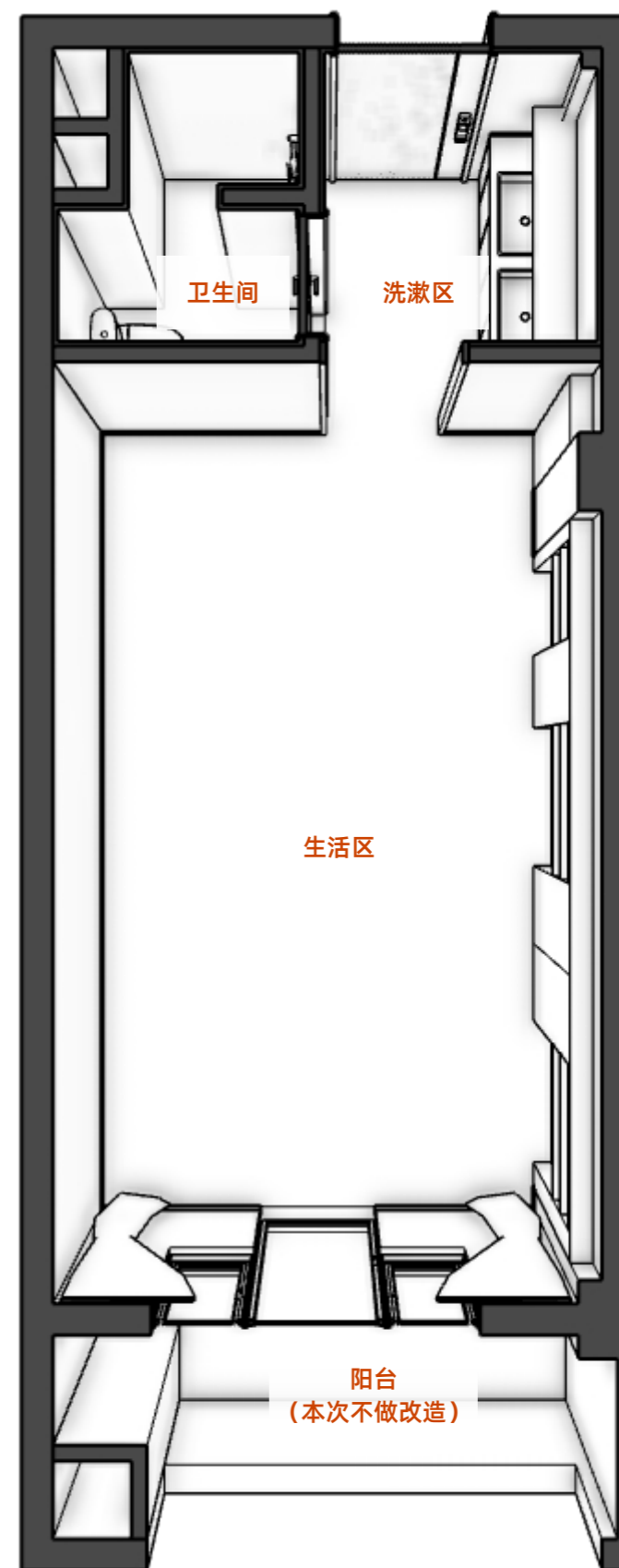
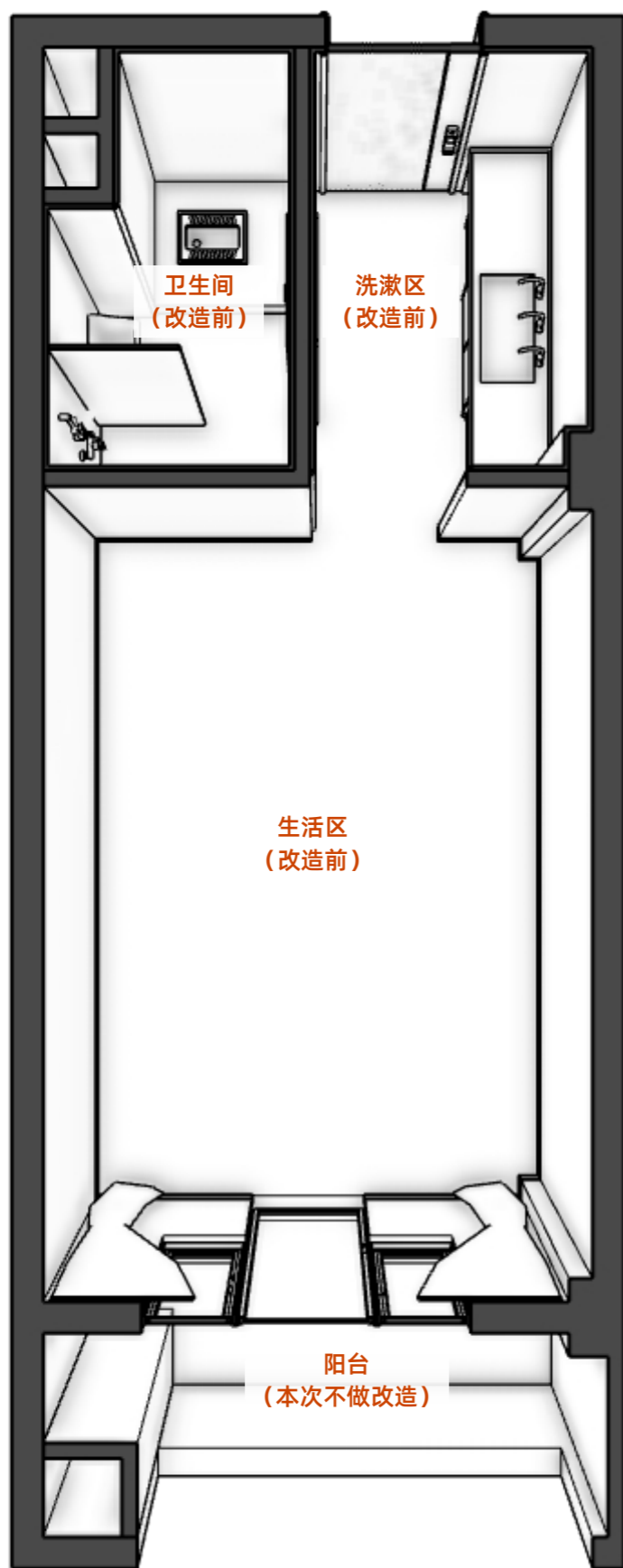


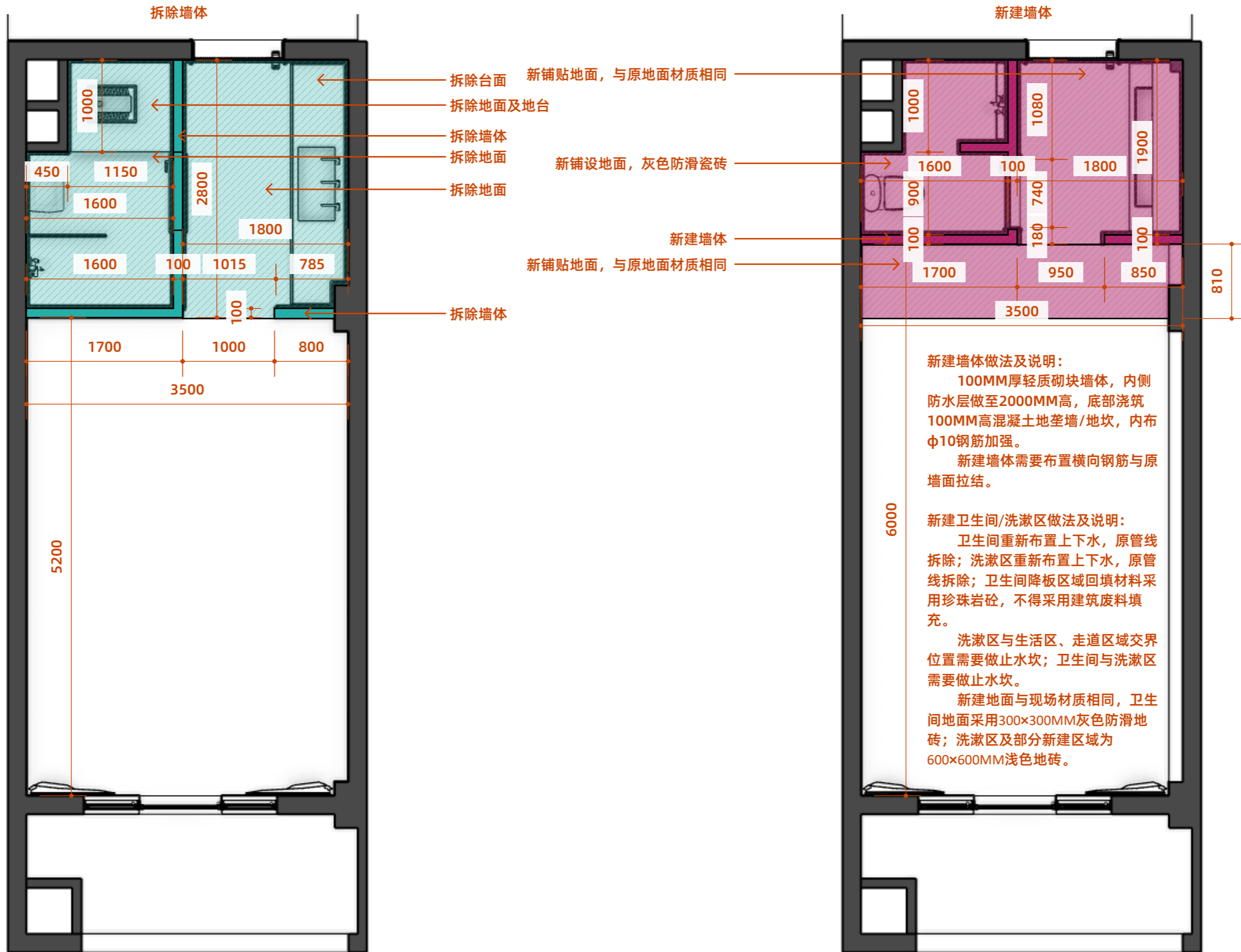
地面做法 (除特殊注明外):  
装饰瓷砖饰面;  
30MM厚1:3干硬性水泥砂浆;  
砖缝填充水泥基填缝剂。

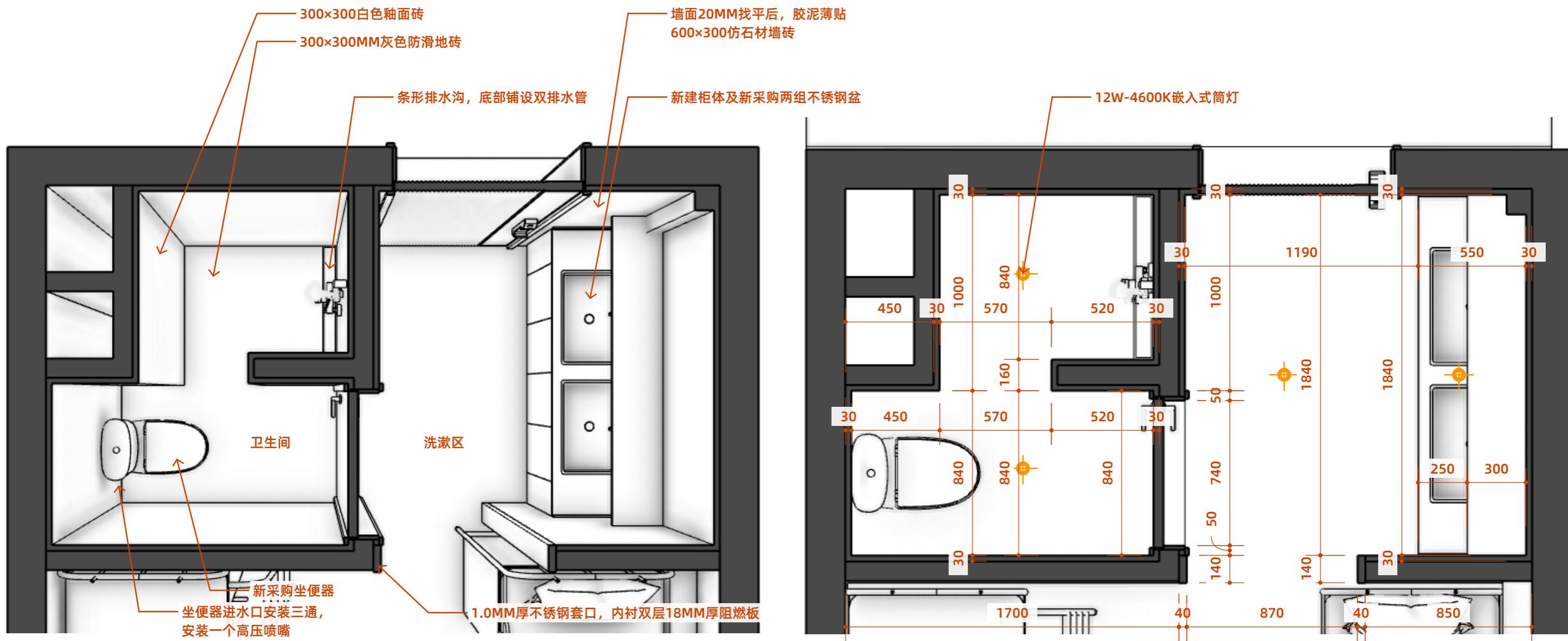
墙面做法 (除特殊注明外):  
墙面20MM毫米找平;  
白色乳胶漆墙面。

顶面做法 (除特殊注明外):  
现有顶面修补出新。









新建墙体做法及说明:

100MM厚轻质砌块墙体, 内侧防水层做至2000MM高, 底部浇筑100MM高混凝土地垄墙/地坎, 内布 $\phi$ 10钢筋加强。  
新建墙体需要布置横向钢筋与原墙面拉结。

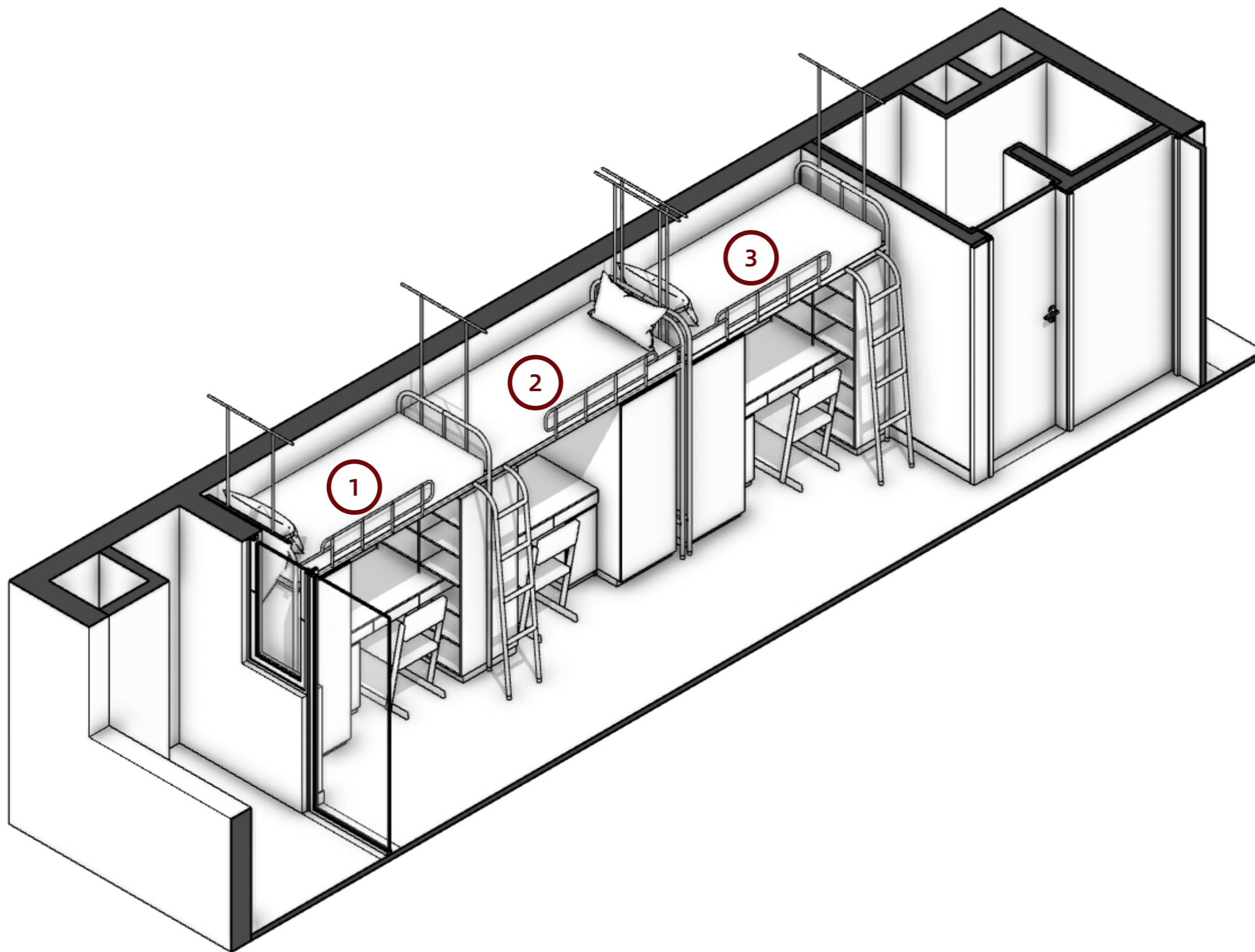
新建卫生间/洗漱区做法及说明:

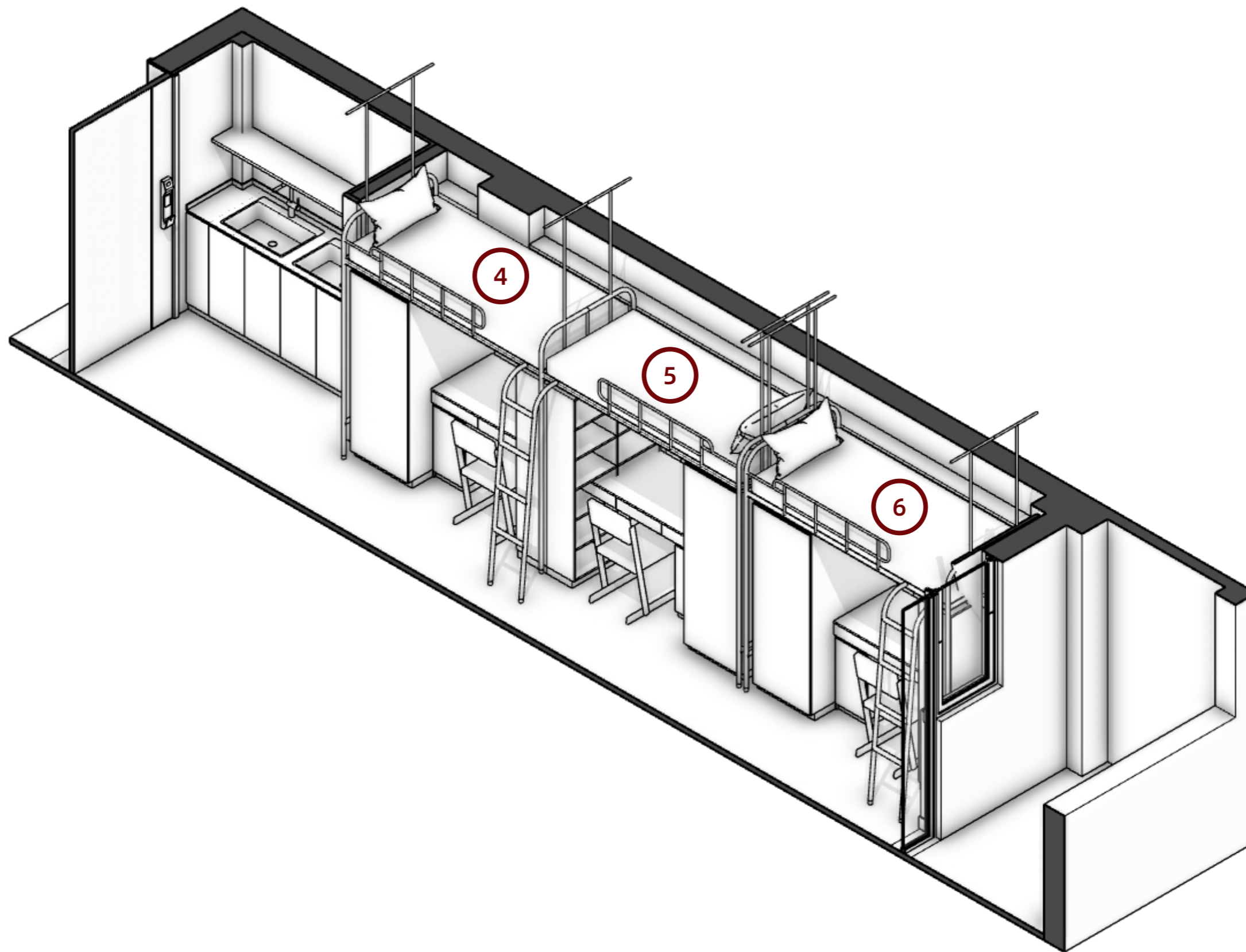
卫生间重新布置上下水, 原管线拆除; 洗漱区重新布置上下水, 原管线拆除; 卫生间降板区域回填材料采用珍珠岩砂, 不得采用建筑废料填充。

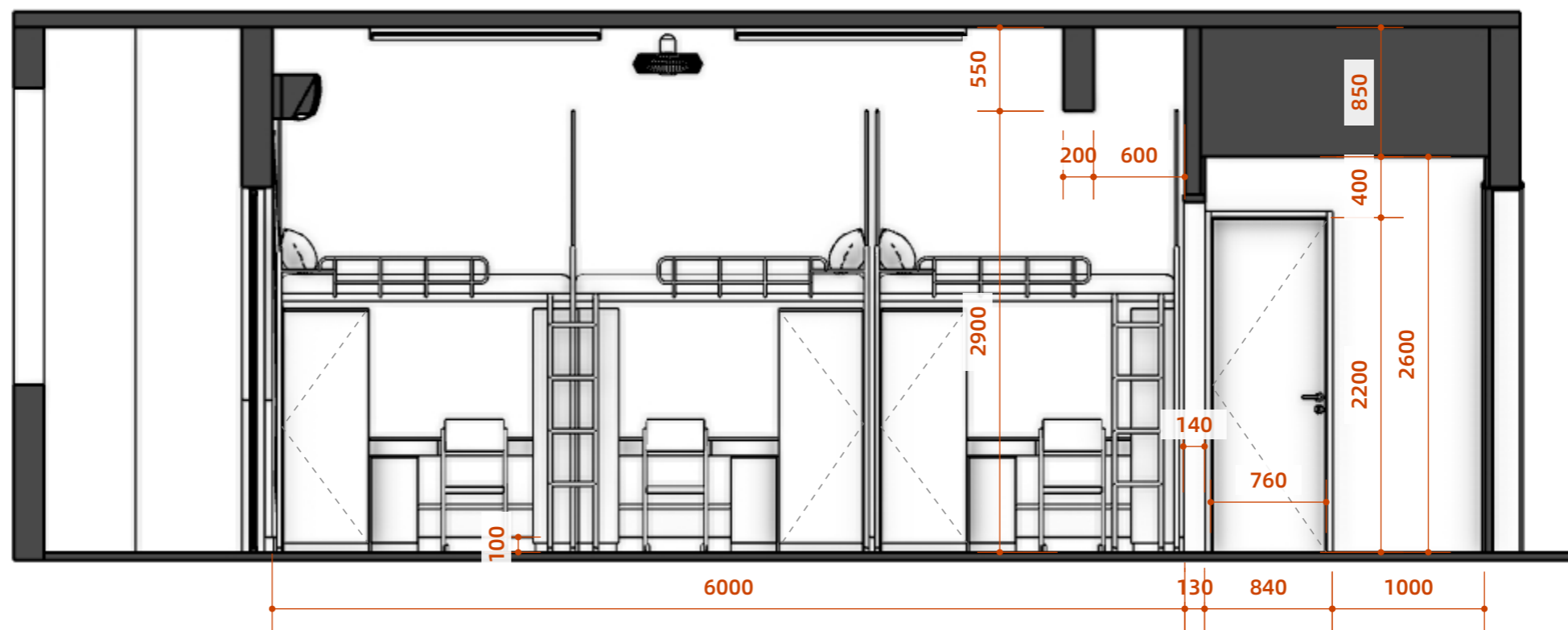
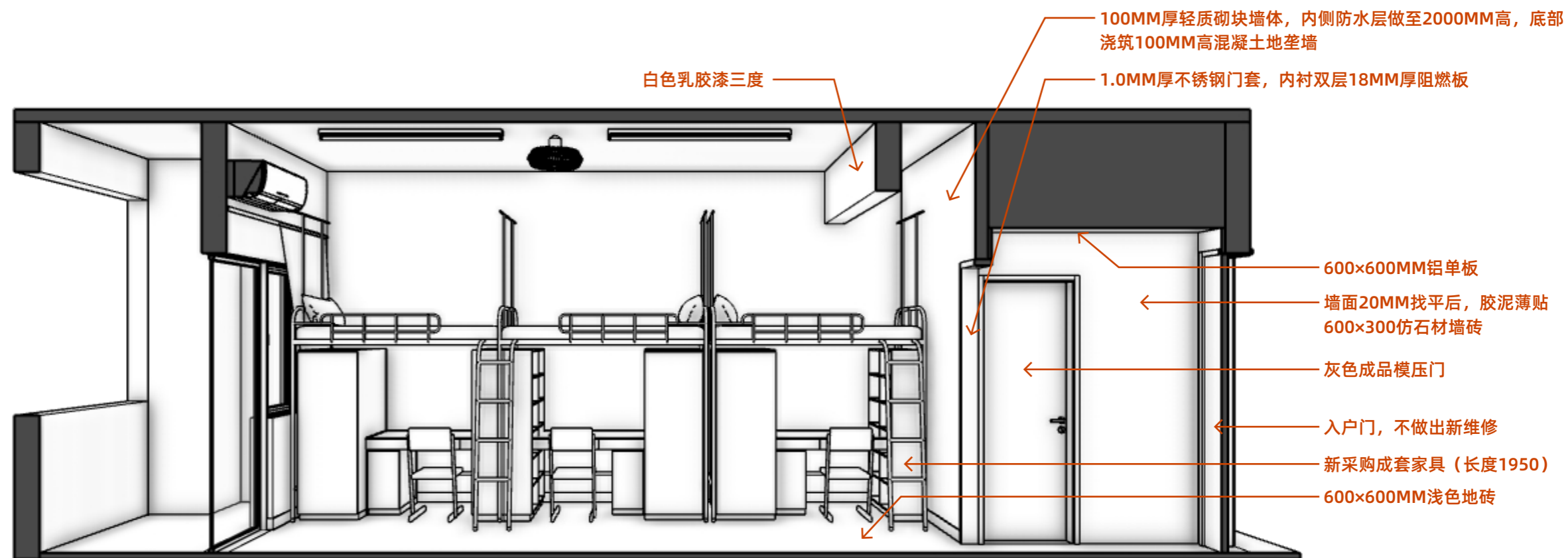
洗漱区与生活区、走道区域交界位置需要做止水坎; 卫生间与洗漱区需要做止水坎。

新建地面与现场材质相同, 卫生间地面采用300×300MM灰色防滑地砖; 洗漱区及部分新建区域为600×600MM浅色地砖。

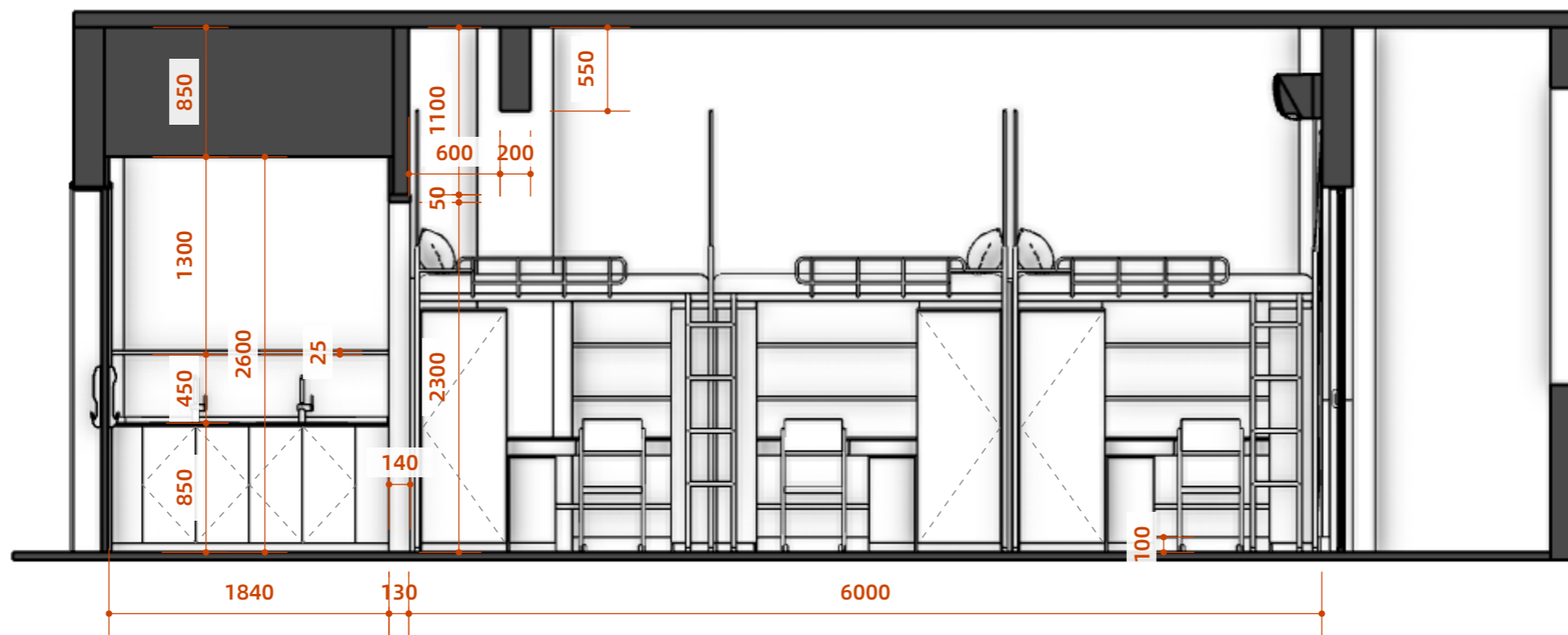
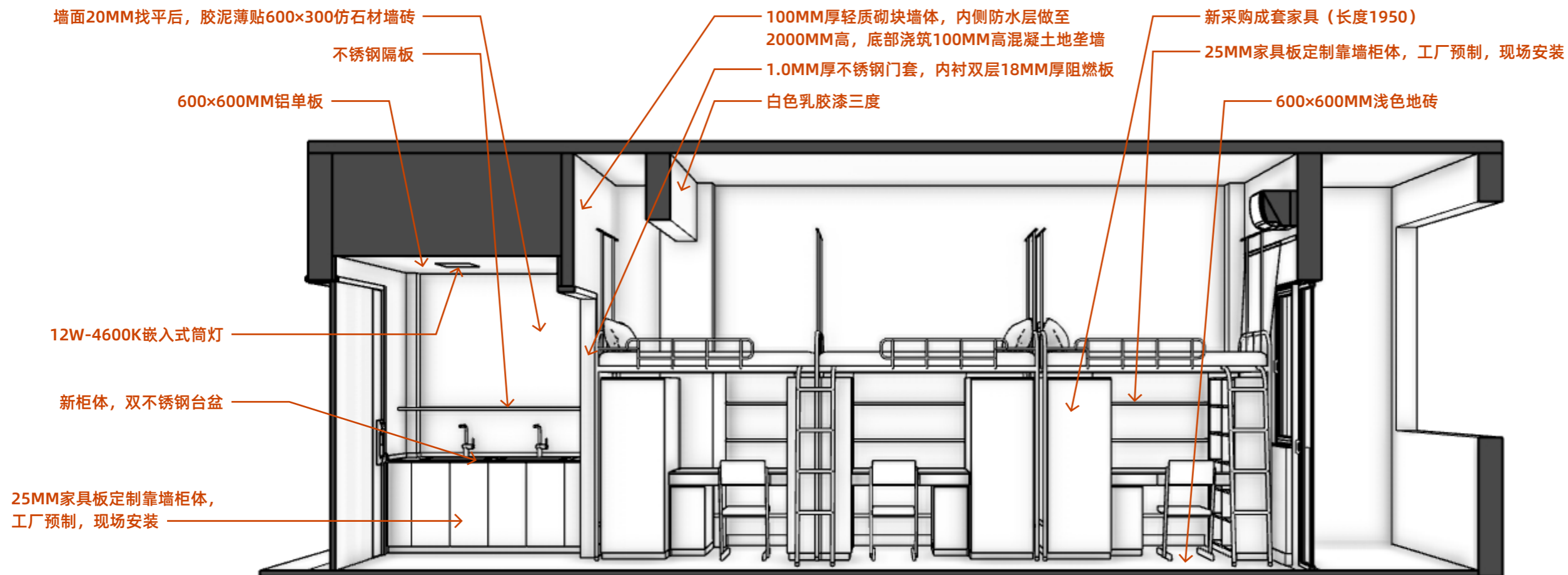
新建区域顶面采用600×600铝单板顶面, 卫生间及淋浴区顶面各布置一组12W筒灯; 洗漱区顶面布置二组12W筒灯。











25MM家具板定制靠墙柜体, 工厂预制, 现场安装

25MM家具板定制靠墙柜体, 工厂预制, 现场安装

25MM家具隔板, 工厂预制, 现场安装

25MM家具板定制靠墙柜体, 工厂预制, 现场安装

25MM家具隔板, 工厂预制, 现场安装

